

# Bærum DPS

## 28. mars 2022



Camilla Rønning  
Avdelingsjef

# Stort geografisk område for VVHF, lite for Bærum



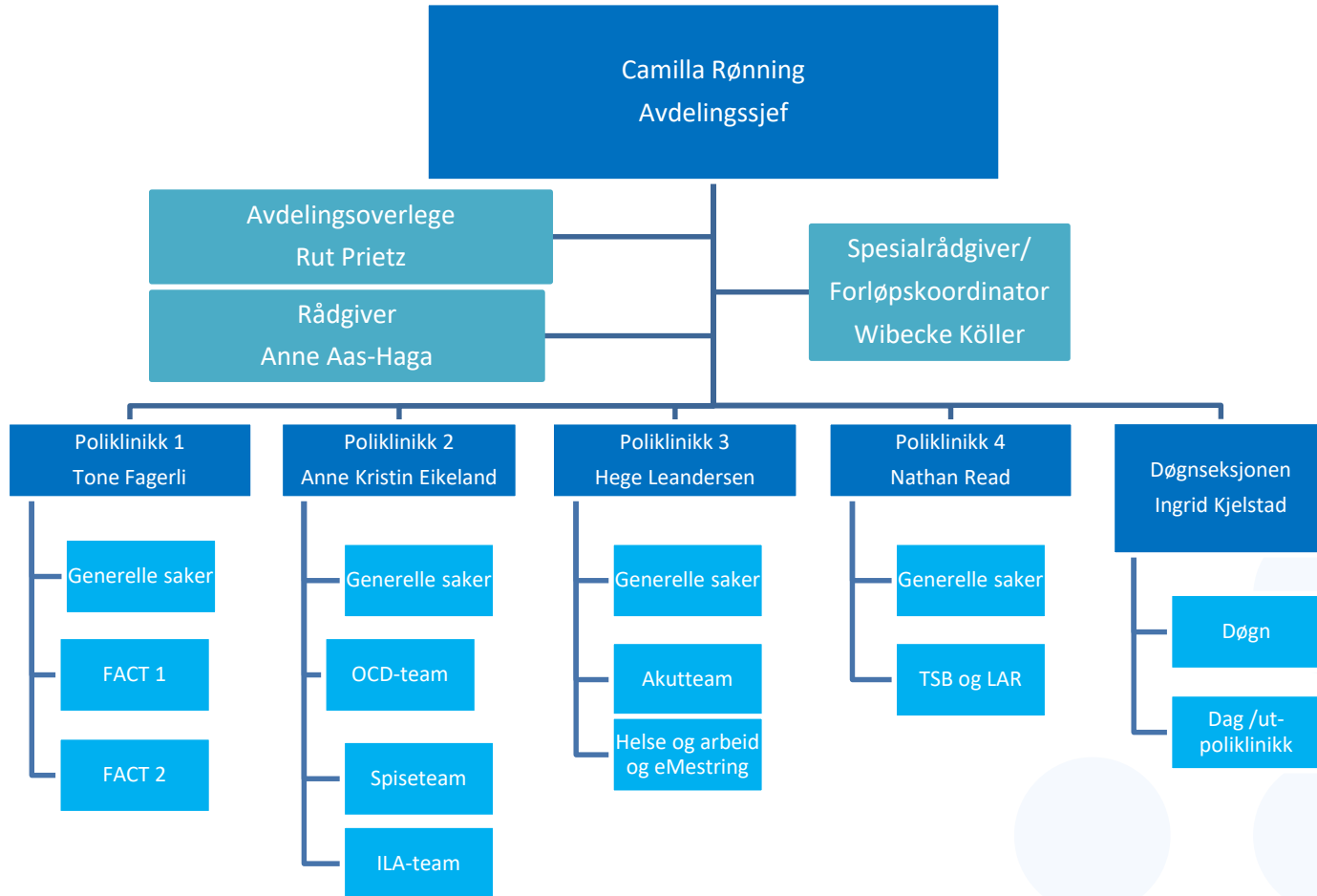
## Klinikk Psykisk helse og rus

- Største klinikken i Vestre Viken ca 2000 årsverk
- Mye utviklingsarbeid frem mot nytt sykehus i Drammen (NSD) i 2025- Blakstad selges
- Prosjektene er samlet i SAPA (Program Samhandling og Pasientflyt mot 2025)
- Prioritering av prosjekter ut fra hastegrad ut fra visse kriterier

## Samfunnsoppdrag DPS

- Leverer spesialisthelsetjenester innen psykisk helse og rus i opptaksområdet- tilpasset det behovet befolkningen har
- Står relativt fritt til å bygge opp tilbud- grupper og ulike terapeutiske tilnærminger som er evidensbasert
- Utfordrende at mange har komplekse tilstander som krever unik tilpasning av tjenester/tilbud- evidensen forsket frem på enklere tilstander som depresjon alene

# Bærum DPS 2022



## Fire poliklinikker

- Poliklinikk 1: To FACT team (team 1 er i alminnelig drift fra 2022)
- Nysyke team bygges opp
- Ca 250 FACT pasienter
- 55 på TUD og 2 på dom
- Utfordrende å rekruttere spesialister både overleger og psykologspesialister

## Videre poliklinikker

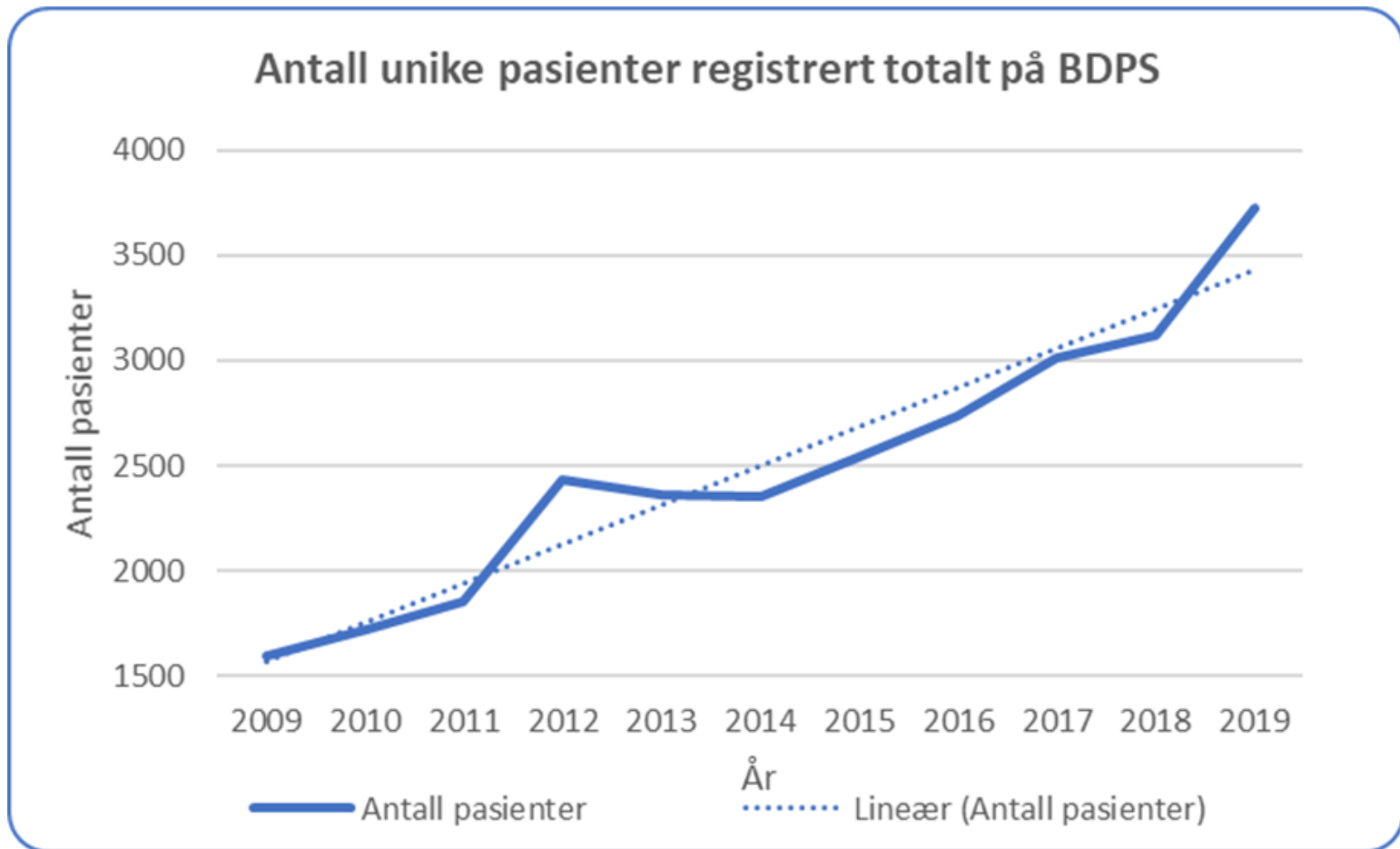
- Poliklinikk 2:
- Største opprinnelige VOP seksjon
- Ca 25 behandlere, 7 overleger, 14 psykologspesialister og 4 psykologer
- OCD/ILA/spiseteam/grupper
- Poliklinikk 3: VOP fra 2018- Akutteam som også server Bærum sykehus med CL-tjenester, Helse og arbeid/eMestring

## Noen fakta om Bærum DPS

- Omtrent 146 årsverk (i 2013 var det 128 årsverk). Ansatte flyt møte, ressursfordeling
- 2631 henvisninger i 2020, ca 600 av disse sekundærhenvisninger
- Mange ansatte jobber i matrise for å spre kompetanse og sørge for spennende arbeidshverdag
- Mange høyspesialiserte team

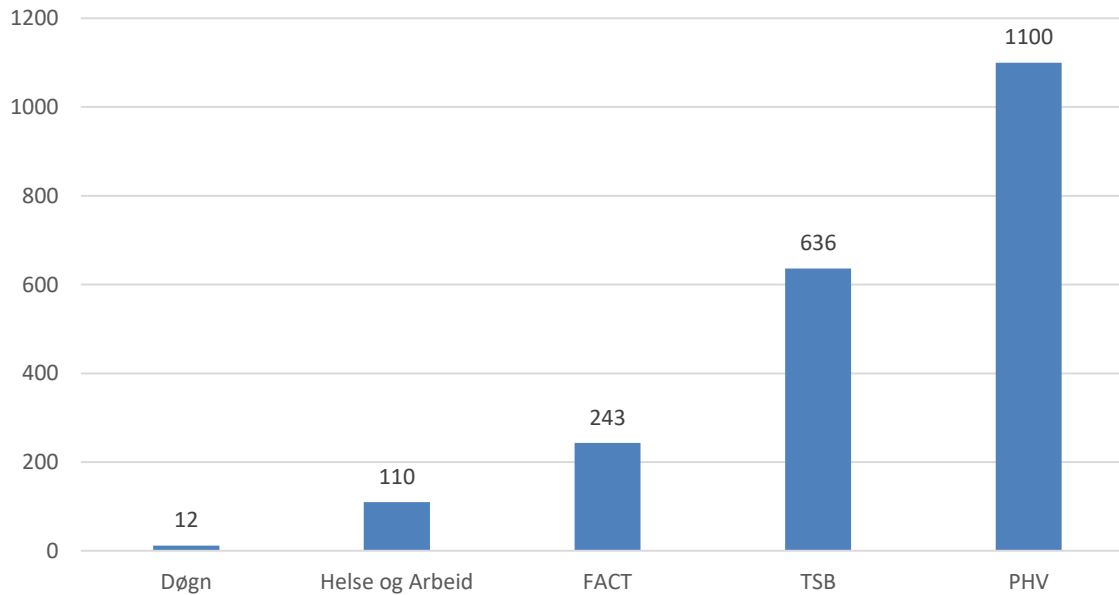


# Utvikling i antall pasienter registrert ved DPS 2009-2019



# Totalt: 2101 pasienter 25.08.21

Antall pasienter i PHV og utvalgte spesialteam

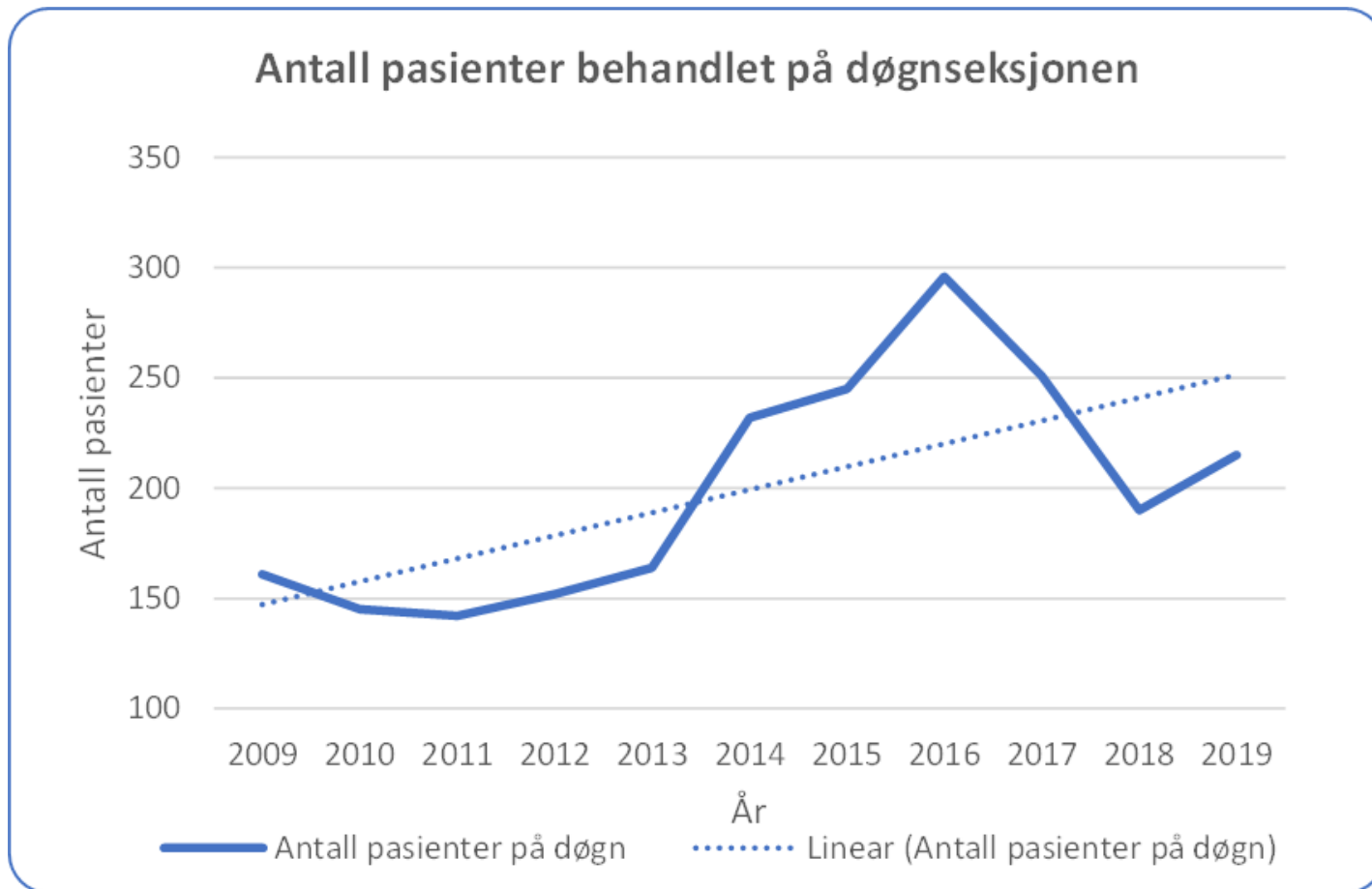


	antall	Rapport
Døgn	12	1117
Helse og Arbeid	110	1117
FACT	243	FACT-tavler
TSB	636	5980
PHV	1100	1117
<b>Totalt</b>	<b>2101</b>	<b>1117</b>

# Antall polikliniske konsultasjoner i året 2009-2019



# Bærum DPS døgnsesksjon 2009-2019



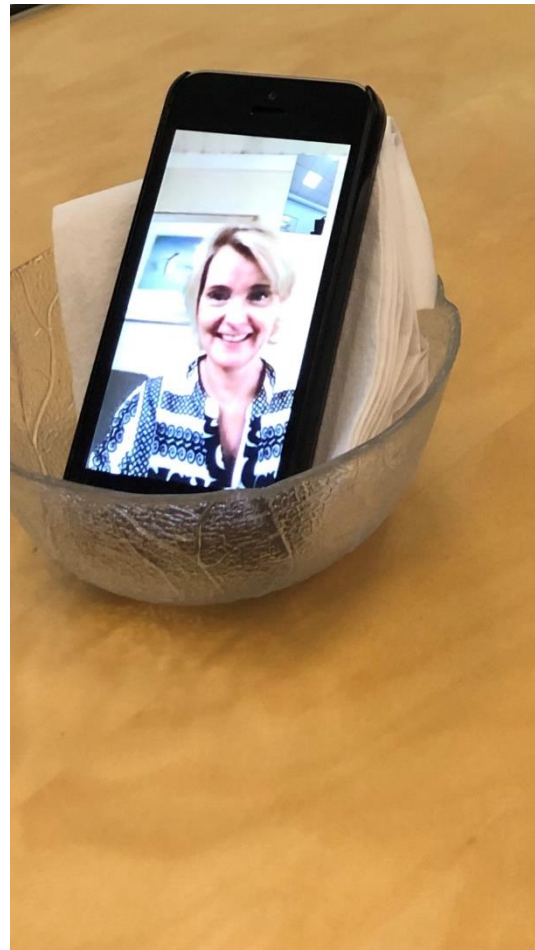
## Konsekvenser?

- **Vi må ha ansatte der pasientene er**
- **Gjennomført aktivitetsstyrt ressursplanlegging i alle avdelinger**
- **Færre ansatte i turnus på døgn**
- **Gi evidensbasert behandling sammen med kommune og fastleger i all hovedsak poliklinisk og ambulant**

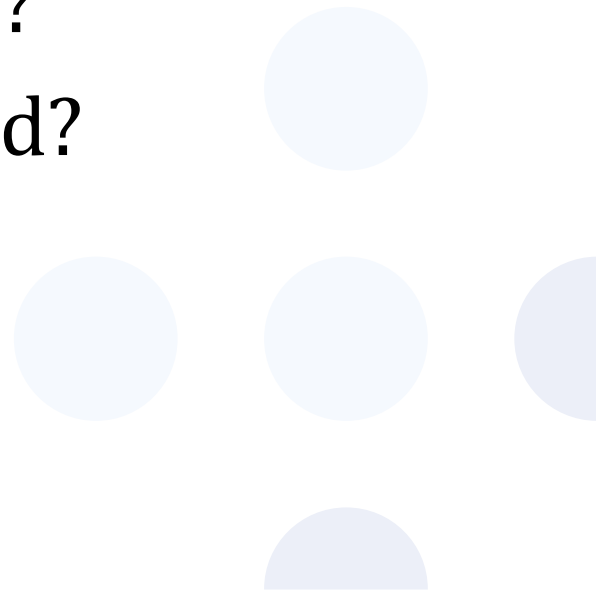
# Sammen skal vi levere



# Digitale muligheter



## Hvilke digitale muligheter?

- Videokonsultasjoner
  - Digitale møter
  - eMestring
  - Pasientsamtaler med VR briller?
  - Kontakt med FACT team via iPad?
- 



## Oppbygging av FACT team

- Startet forarbeid i 2017 sammen med Bærum Kommune
- Oppstart FACT 1 fra 01.oktober 2018, nå 108 pasienter (21 på TUD)
- FACT 2 startet 10.oktober 2020, nå 117 pasienter (29 på TUD)
- Brukerspesialist ansatt i begge team
- Tett samarbeid med kommune både i forhold til inntak i FACT, veiledning i boliger, felles ansatte mm

## Samhandling med andre organisasjoner, avdelinger og prosjekt

- Blakstad sykehus (SAPA 2025, Nytt Sykehus i Drammen)
- Bærum kommune og fastleger (ca. 110)
- Asker og Bærum legevakt
- De andre fire DPS i VVHF
- ARA- LAR VVHF/Vaktordning/Flyt
- BUPA og spesielt Bærum BUP
- Politi, Oslo Politidistrikt avdeling Sandvika
- FOU- forskning/Fagutvikling, Bedre pårørendesamarbeid og suicidalitet

## Samarbeid med Bærum sykehus

- CL- tjenester
- Veilede sosionomgruppen
- Veilede ledergruppen på intensiv i Covid-19 pandemien
- Alvorlige spiseforstyrrelser
- Tilbakevendende suicidalitet
- Vaktlaget opp mot akuttmottak og legevakt

## Gruppetilbud Bærum DPS

- Skjematerapigruppe PF ett årig
- Ung gruppe
- Stabiliseringsgruppe traumer(etter Modum Bad modell)
- Spisegruppe; prosjekt uperfekt
- Exit- KUT gruppe for mennesker som har vært på flukt
- Grupper for pasienter med bipolare lidelser

## Videre gruppetilbud

- Exit for traumer og rus
- Bekymringsmestringskurs
- IMR grupper
- Autisme gruppe
- Psykoterapi for voksne med ADHD
- Mentaliseringsbasert gruppe
- Pårørende kurs spiseforstyrrelser fra april - 22

## Prosjekt Bedre Pårørendesamarbeid

- Vi er et av 15 DPS i dette store forskningsprosjektet, kontrollgruppe
- Måler implementering av pårørendeveilederen <https://www.helsedirektoratet.no/veiledere/paeroendeveileder>
- Egen pårørendekoordinator og nettverk av ressurspersoner i hver av de fem seksjonene
- Implementerer nå anbefalingene etter intervensjons DPSene sine erfaringer

## Ressursgruppe autismespekter

- Faglige anbefalinger for utredning og behandling i DPS-øt
- Samarbeid med andre instanser, som NAV og kommune/SUA/HAB mm
- Representasjon fra alle seksjoner i DPS
- Fagseminar for DPS vår 2021
- Hovedmål om å bedre utredning, behandling og pasientforløp/samhandling for denne pasientgruppen

## Ressursgruppe/koordinering gruppetilbud

- Jobbet for modell for god oversikt over grupper, hva vi bør ha, når grupper starter, behov for å danne nye m.m
- Avdelingsoverlege har IGA og godkjent gruppeveileder- skal holde i dette sammen de to i stab- opp i ledermøtet ca. 1 gang/måned



## Avslutningsvis

- Ta kontakt ved spørsmål
- [Camilla.ronning@vestreviken.no](mailto:Camilla.ronning@vestreviken.no)
- Telefon DPS: 67 81 43 00